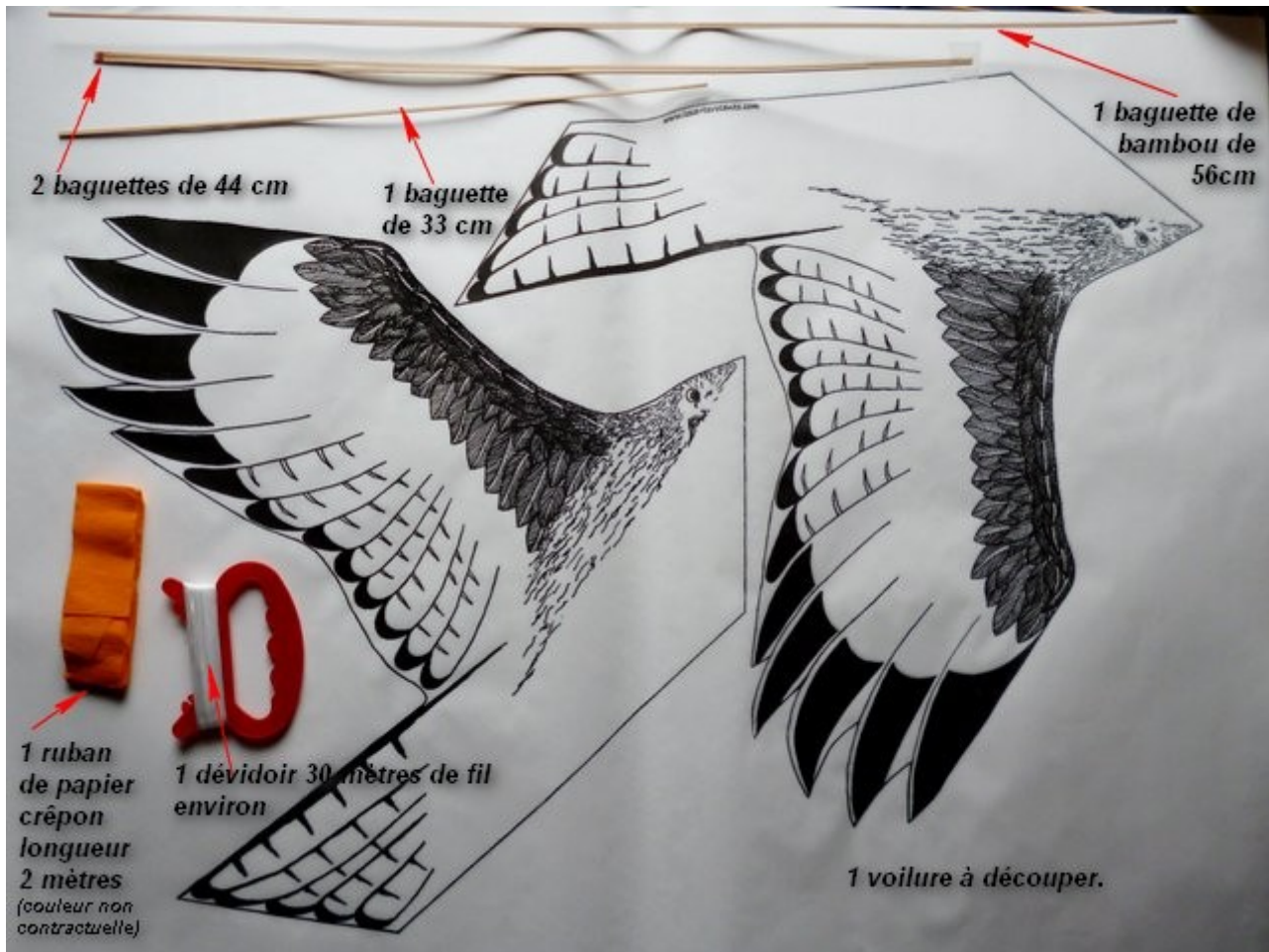


Instructions de montage du kit cerf-volant milan royal

Voici les éléments fournis dans le kit:



Voici le matériel nécessaire (non fourni):



La 1ère étape consiste à découper soigneusement le contour des 2 ailes:



Plier la quille:

Pour se faciliter la tâche, utiliser une règle plate de 40 cm minimum pour faire un prépli à l'endroit désiré sur les 2 parties précédemment découpées.



Coller la quille :

Avec le bâton de colle, encoller l'une des 2 parties (côté non imprimé) puis bien à plat sur la table on positionne la pointe du triangle de façon à bien superposer les 2 feuilles, on chasse l'air en caressant le papier.

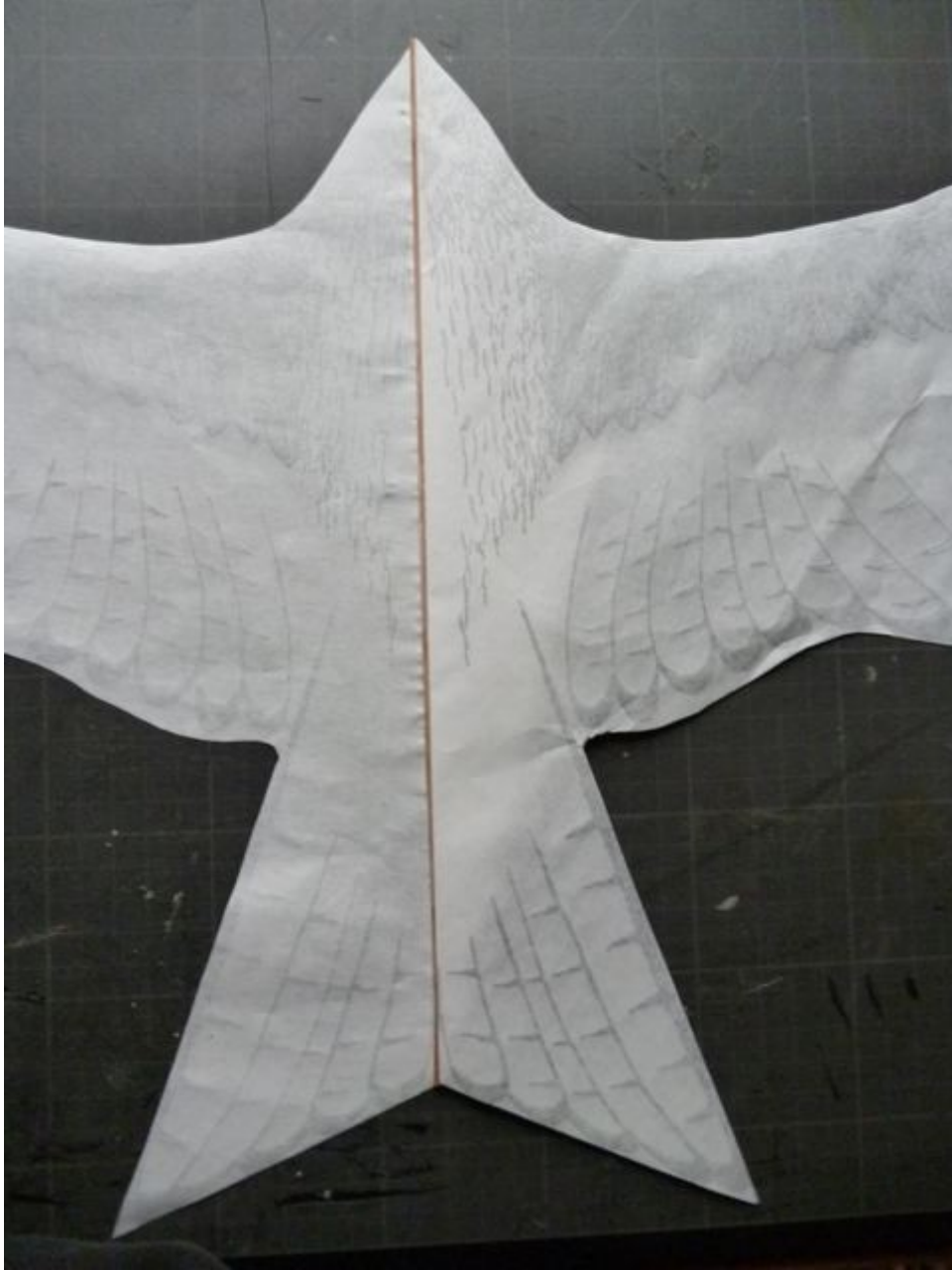


Voilà ce que vous allez obtenir:

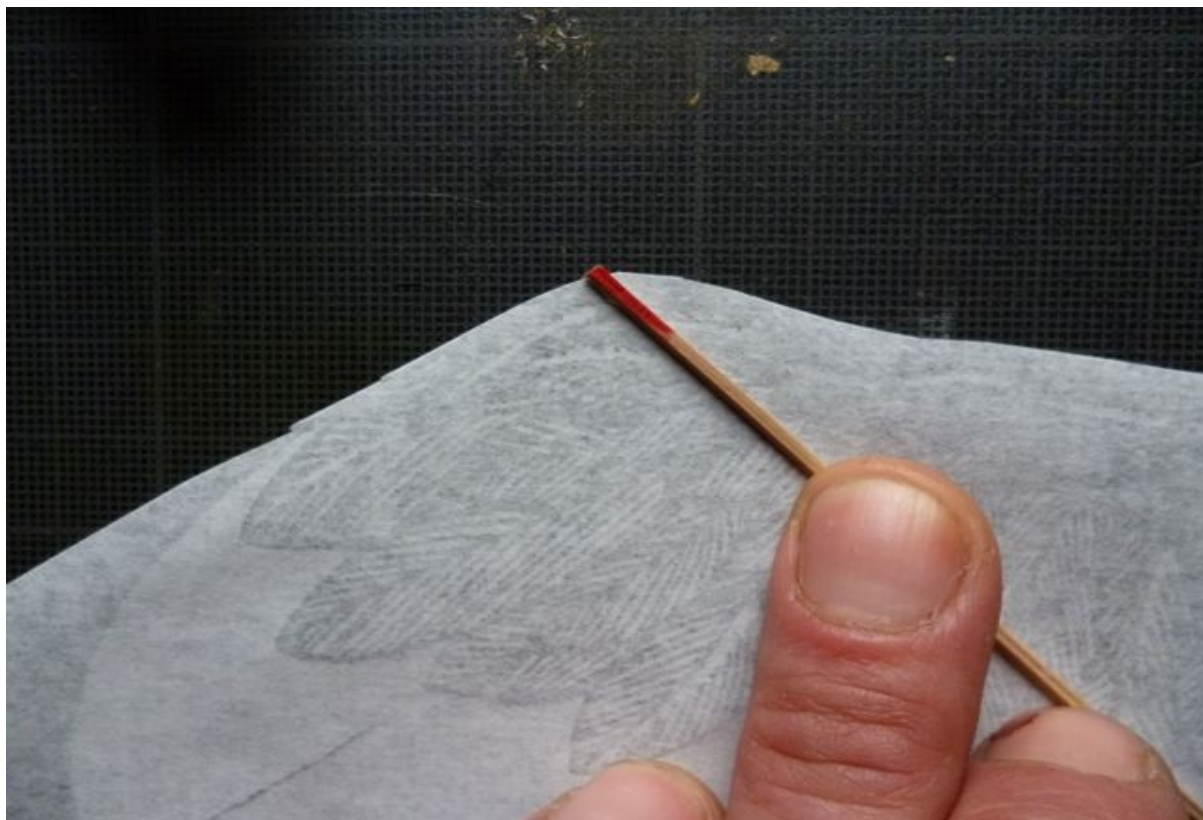


Coller le longeron ou colonne vertébrale:

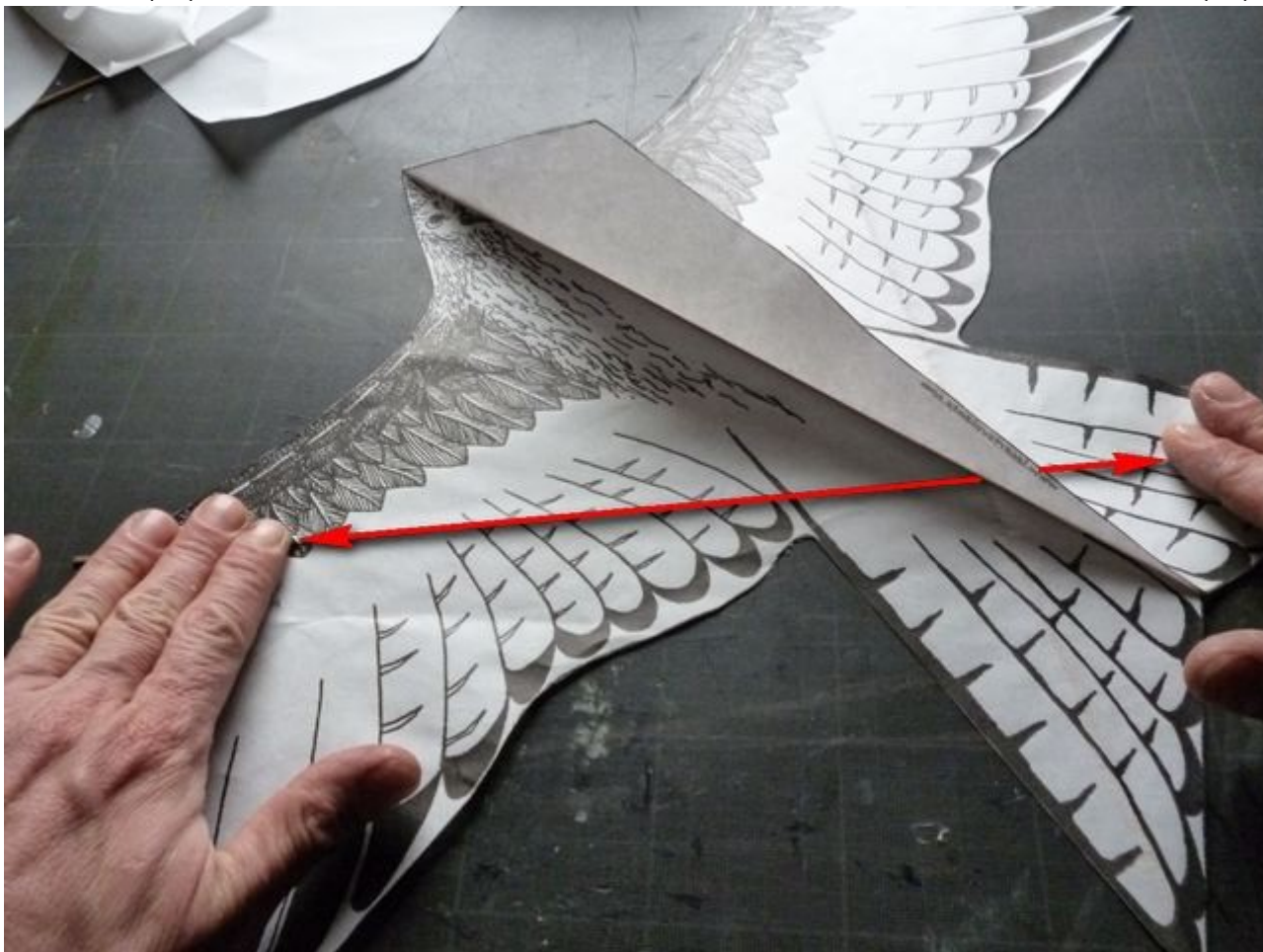
Prendre la + petite baguette (33cm), vérifier qu'elle ne soit pas trop tordue, si telle est le cas vous pouvez corriger en passant vos doigts de façon à contraindre le bambou. Encoller la partie la plus plate et droite de la baguette avec la colle à bois ou vinylique (peu de colle mais tout du long)



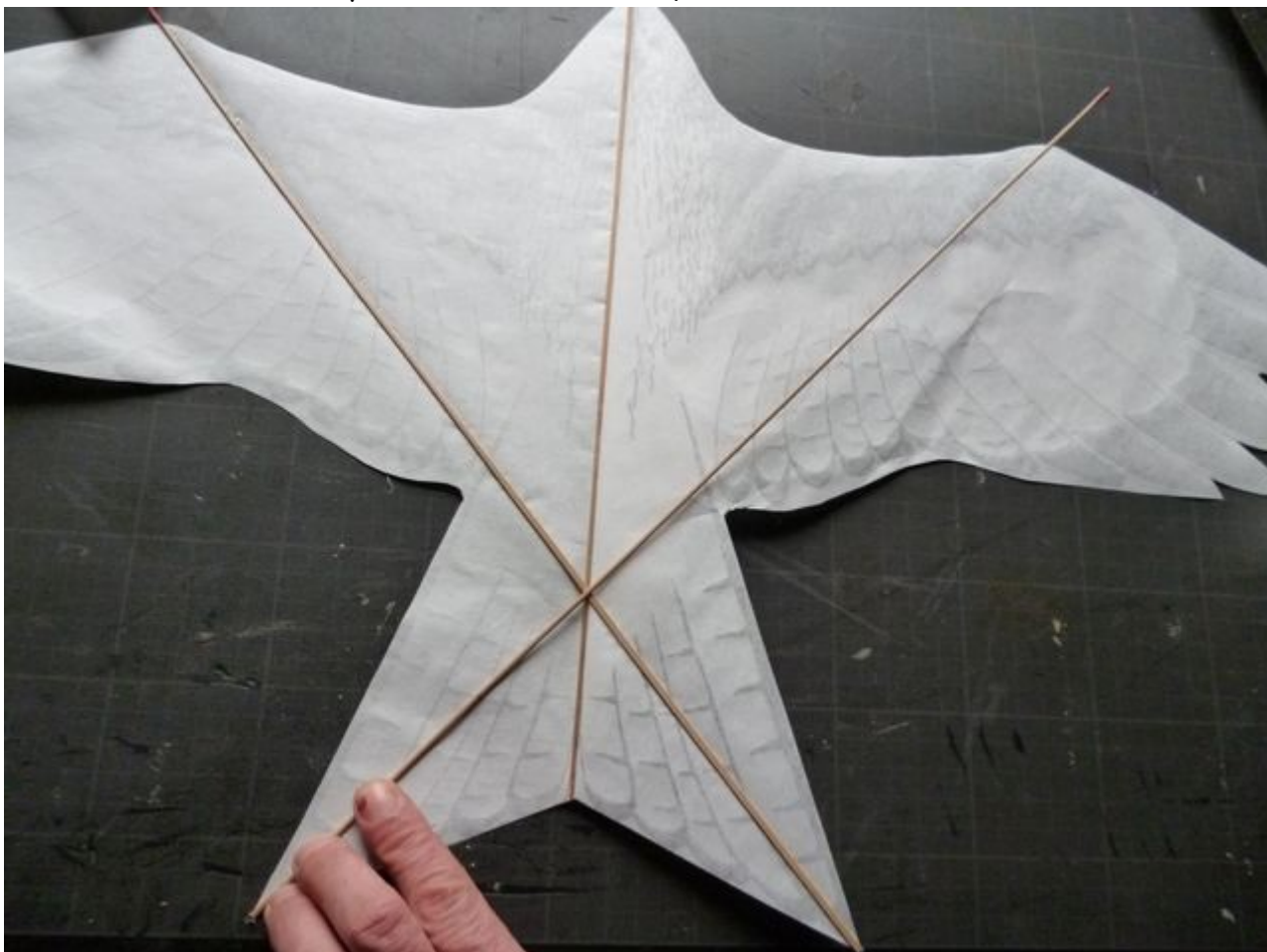
Coller les baguettes qui vont par paire et marquées d'un repaire de couleur (44 cm)
Avec la colle à bois encoller la face opposée au repaire de couleur.



Caresser le papier comme indiqué de façon à chasser l'air et à bien tendre le papier



*Coller la 2ème baguette de la même manière.
Si elles dépassent veillez à ce que se soit du même côté*



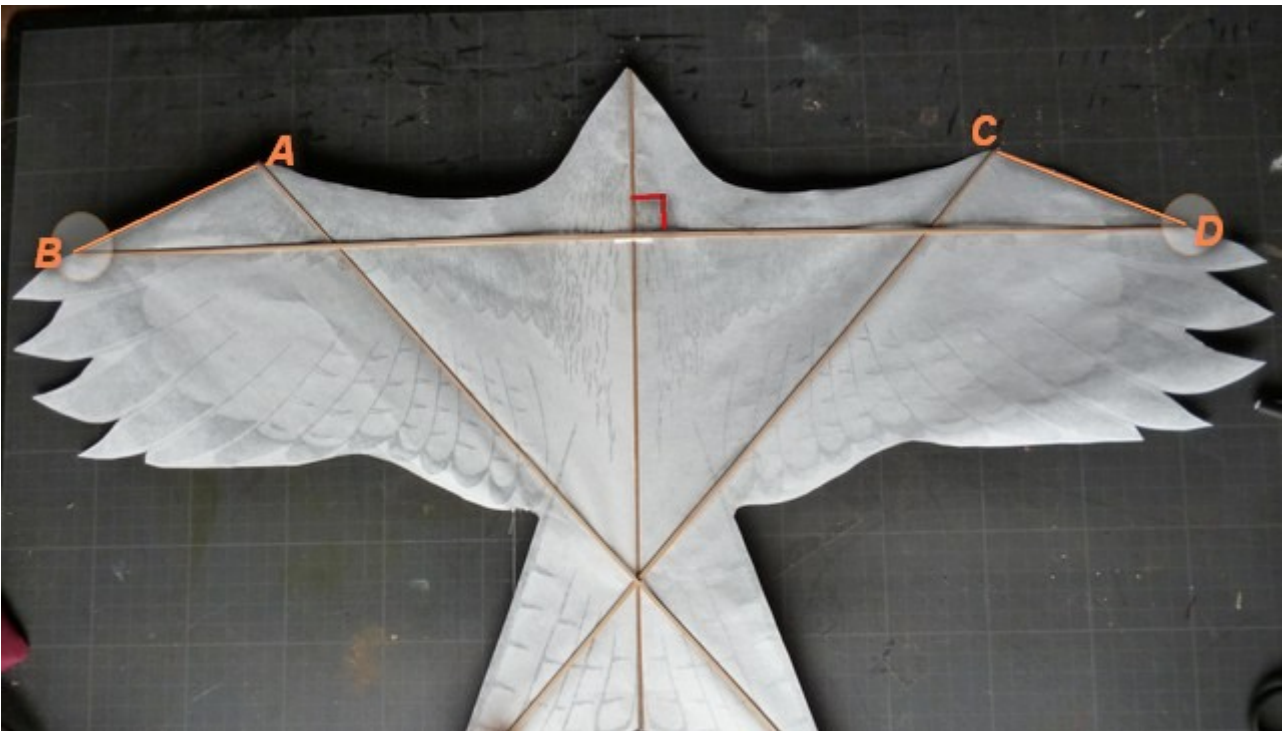
Une fois sec vous pourrez couper les 2 bouts qui dépassent

Coller la baguette la plus grande (56 cm) :

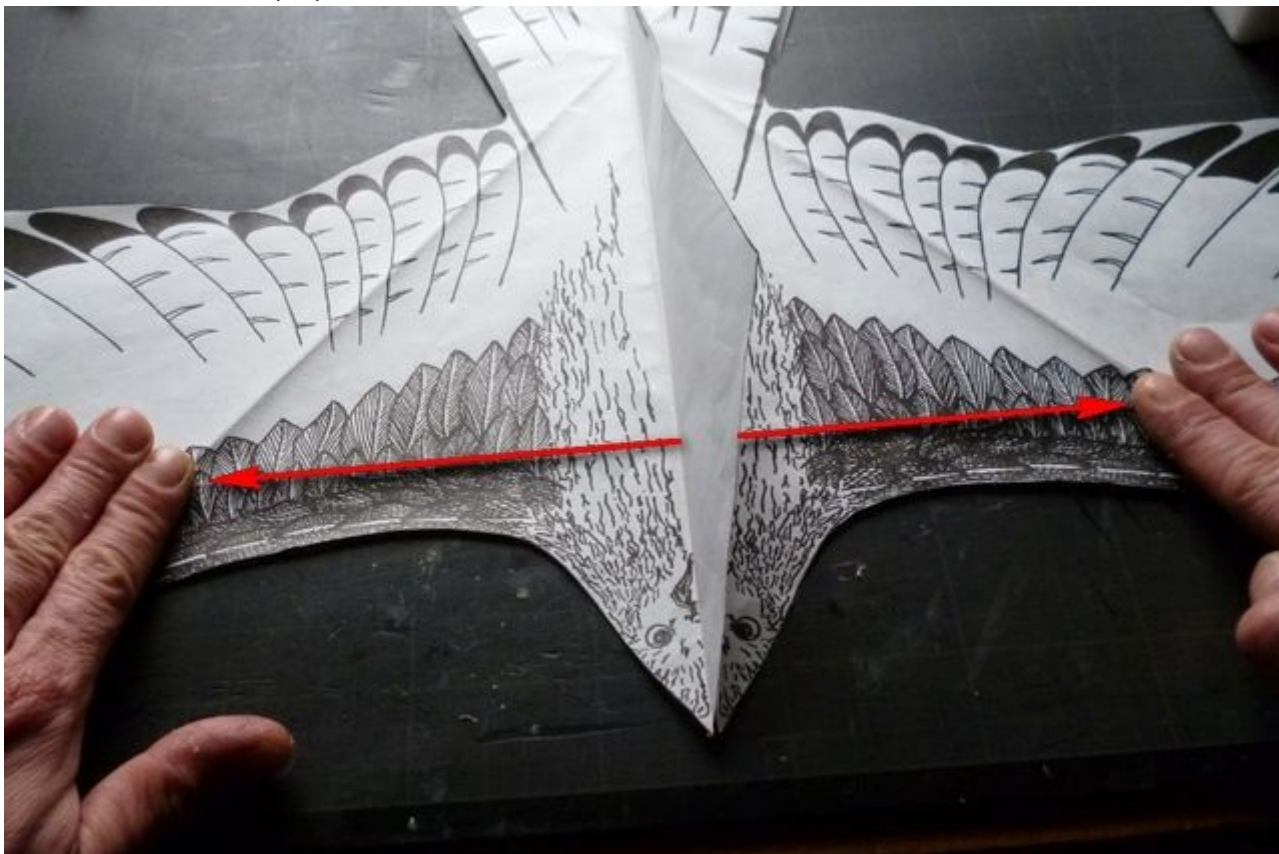
Encoller l'extérieur ou vernis du bambou



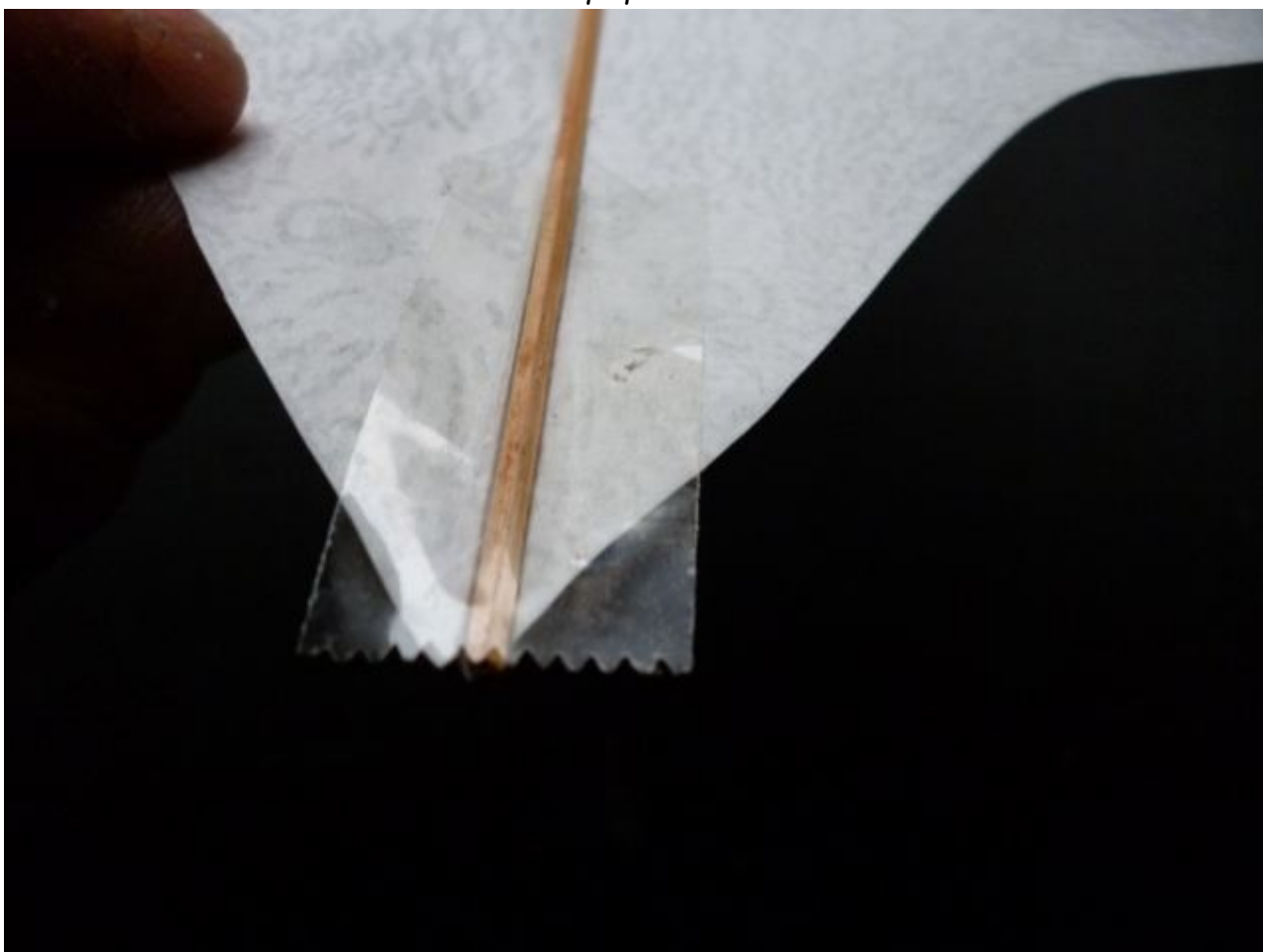
Veillez à être à angle droit et à placer symétriquement le bord de la baguette au bord de la voilure. Idéalement $AB=CD$



Caresser le papier comme indiqué jusqu'aux extrémités de la bagette



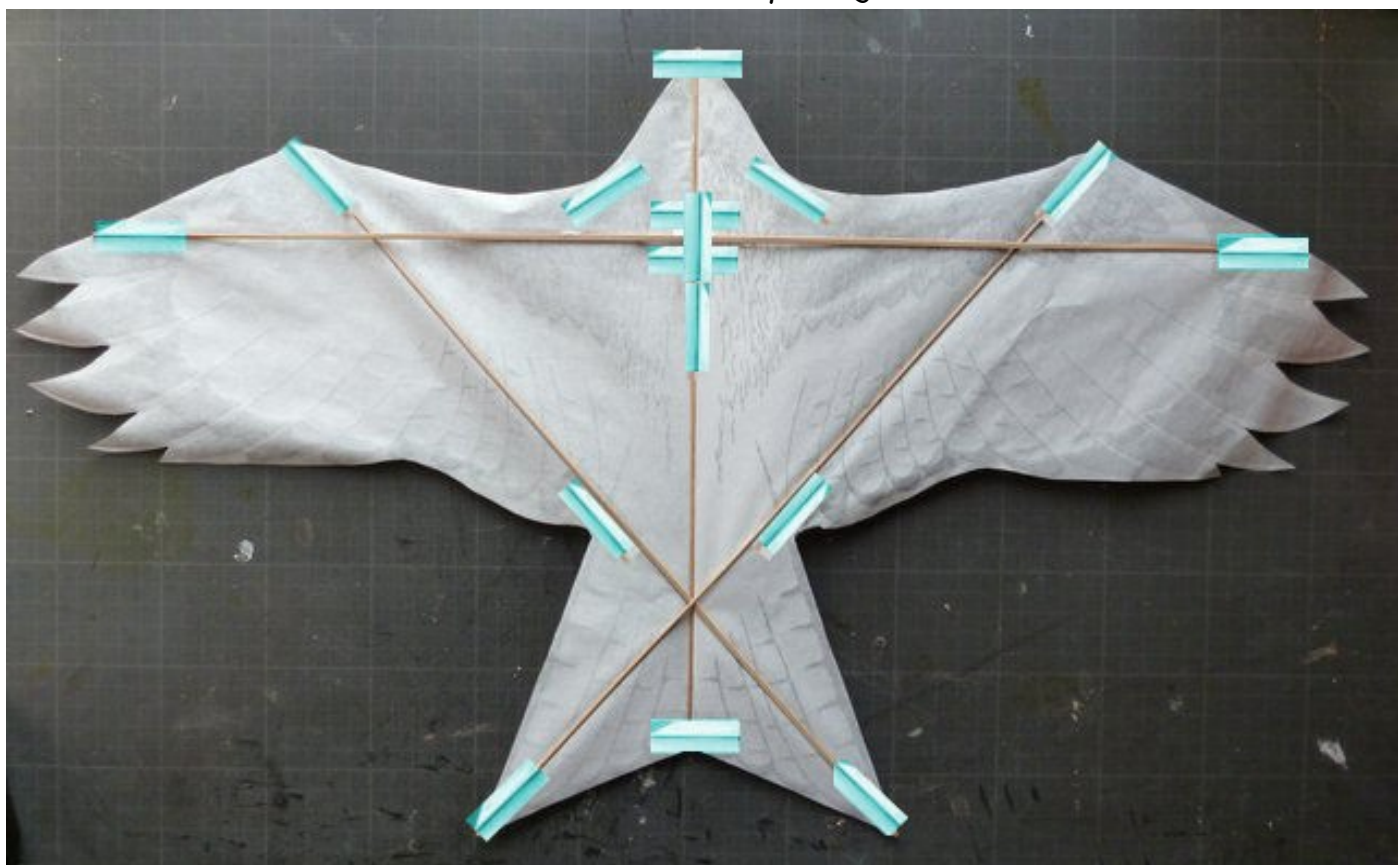
Renforcer à l'aide de rubans adhésifs les parties sensibles du cerf-volant :
un 1e morceau derrière la tête, replier les bouts qui dépassent soigneusement sans plier le papier

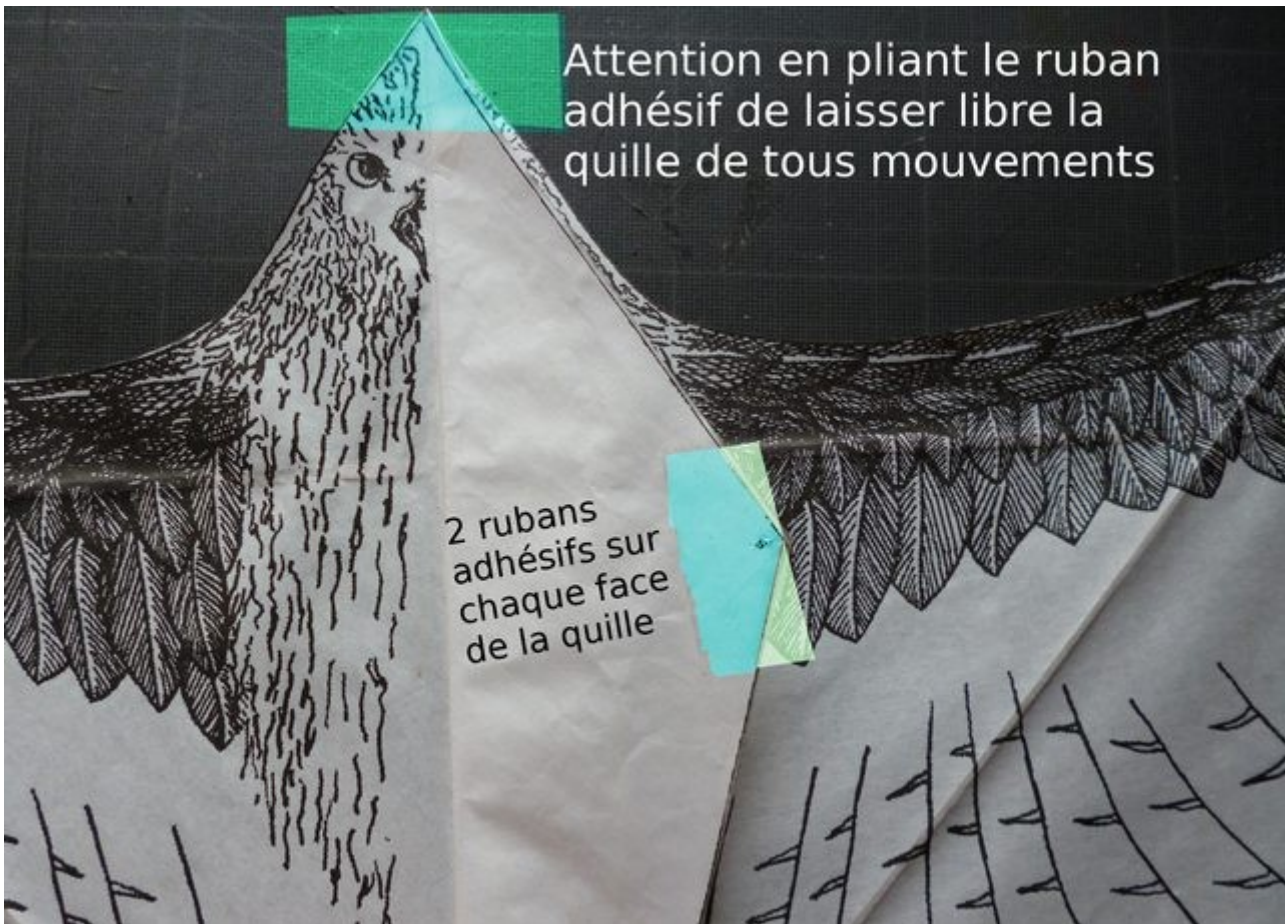


Attention en repliant de bien laisser la quille à la verticale et libre de tous mouvements



Voici les zones à protéger





Faire un trou à 5 mm de l'extrémité de la quille:
Plier un peu l'extrémité de la quille et faire 2 petites entailles



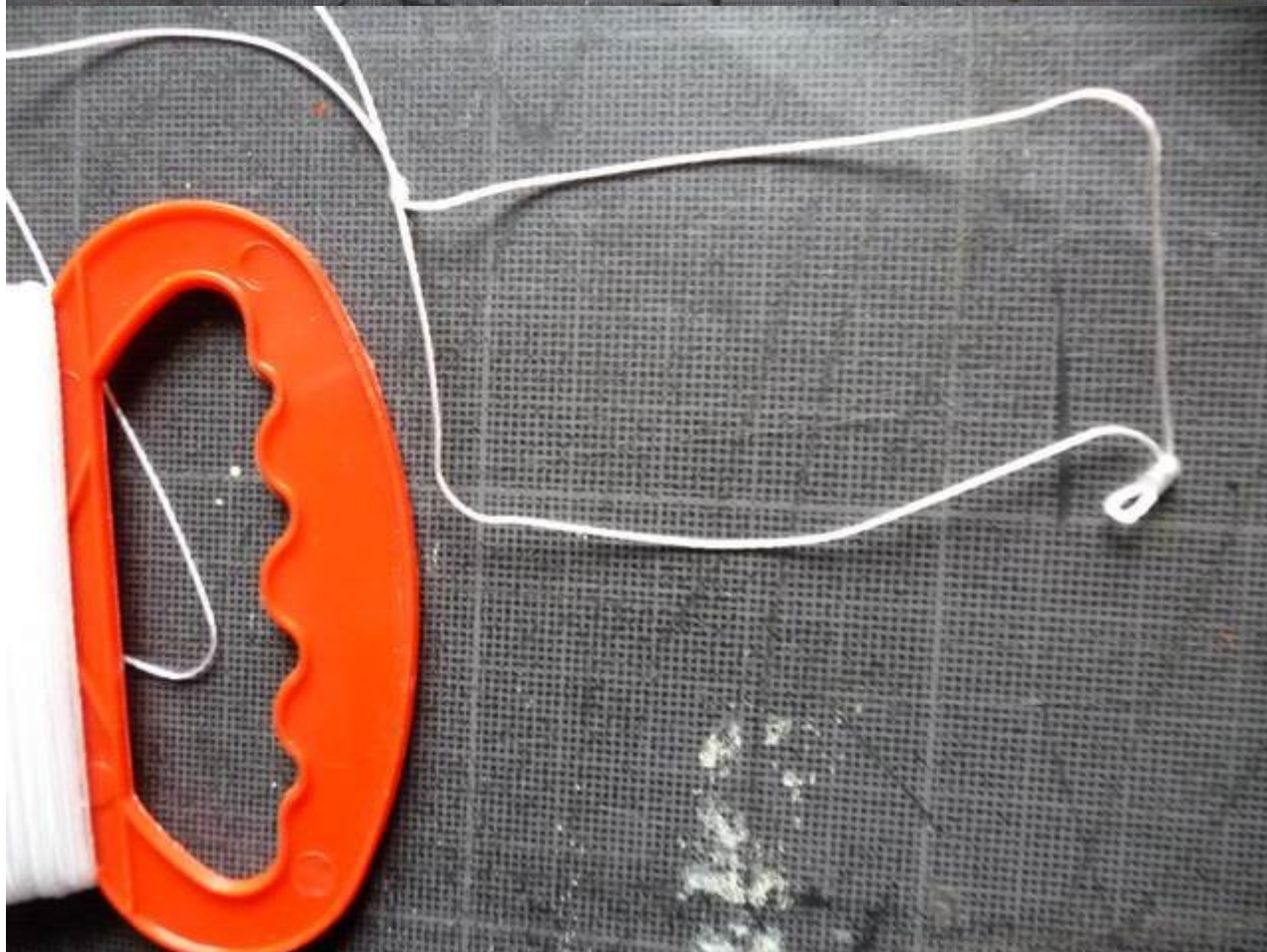
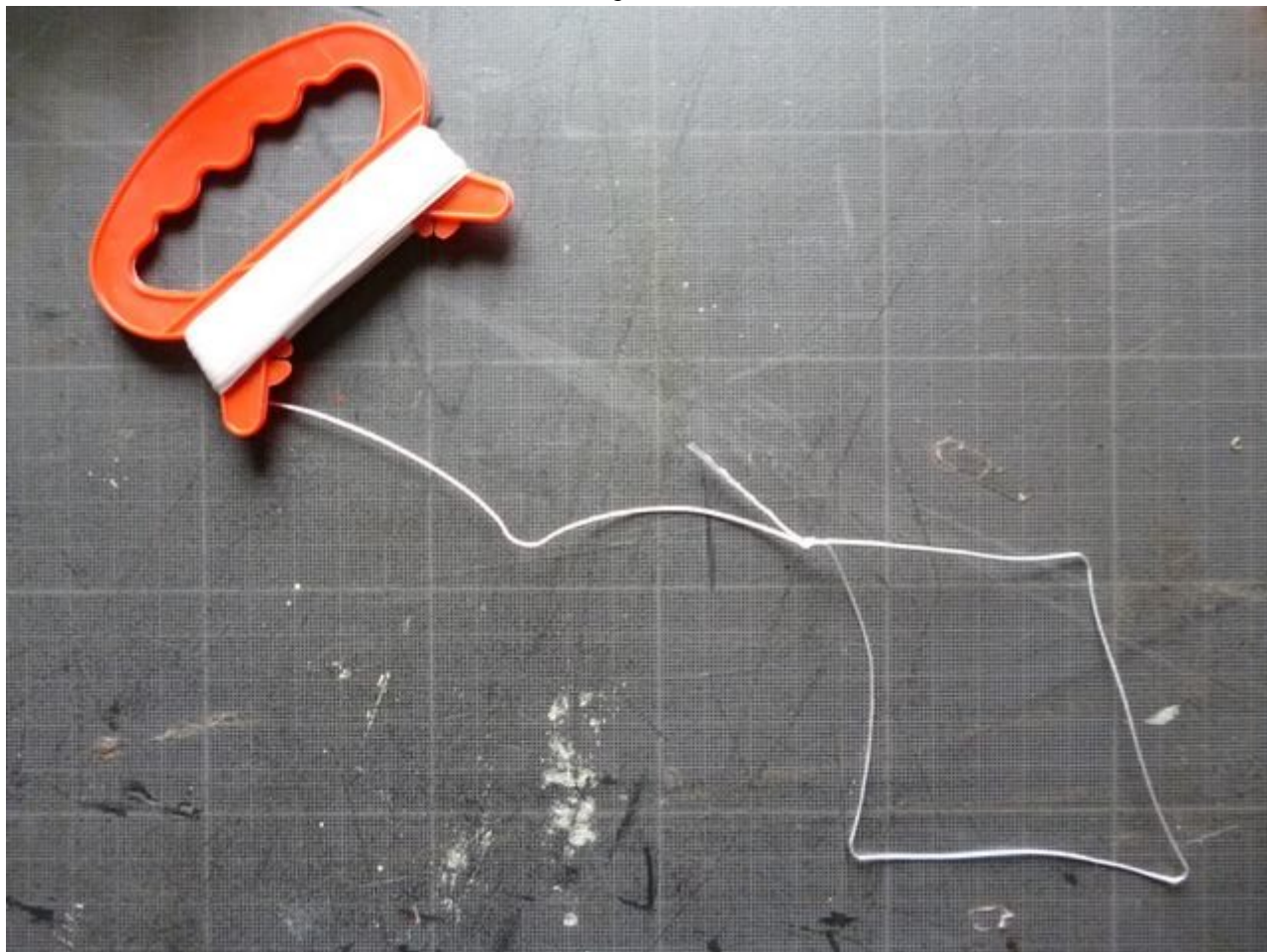
Coller la queue :

A l'aide de 2 morceaux de ruban adhésif coller la queue au dos du cerf-volant



On accroche le fil au cerf-volant de façon à pouvoir l'enlever facilement après le vol :

Faire une grande boucle



Un petit nœud à l'extrémité de cette boucle

On passe la boucle dans le trou puis le dévidoir dans la boucle



Et voilà, on choisit un endroit dégagé, pas la peine que le vent souffle trop fort une petite brise suffira, on se place dos au vent et on lâche du fil.



Si lors du vol vous trouvez votre oiseau trop sauvage, il tourne trop, rajoutez lui de la queue, ça devrait le stabiliser. En principe si vous avez suivi toutes ces instructions vous n'aurez pas de soucis. Envoyez-moi une photo et vos commentaires, ça fera plaisir.

Bon vent et bon vol.

www.lesartsvolants.com